





Portrait de la participation des femmes dans les instances de la FNEEQ-CSN



Une place à prendre !



« La société ne peut se bâtir sans l'apport de 52% de ses cerveaux, ou elle sera condamnée à être monstrueuse parce qu'incapable de refléter la réalité. »

Lise Payette, Le pouvoir ? Connais pas, éditions Québec-Amérique

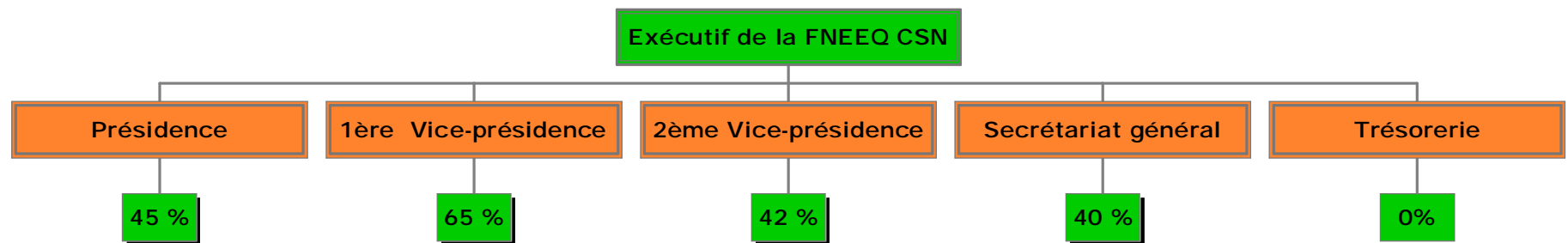
Représentation des femmes : effectif enseignant FNEEQ-CSN

Pourcentage des femmes dans l'effectif enseignant	
CÉGEP (2005-2006)* 33 syndicats	51 %
PRIVÉ (2003-2006) 13 syndicats	55 %
UNIVERSITÉ (2003-2007) 9 syndicats	39 %
TOTAL	48 %

* En 1992-1993, les enseignantes représentaient 41 % de l'effectif enseignant.

Comités exécutifs FNEEQ-CSN 1969-2006

Participation des femmes



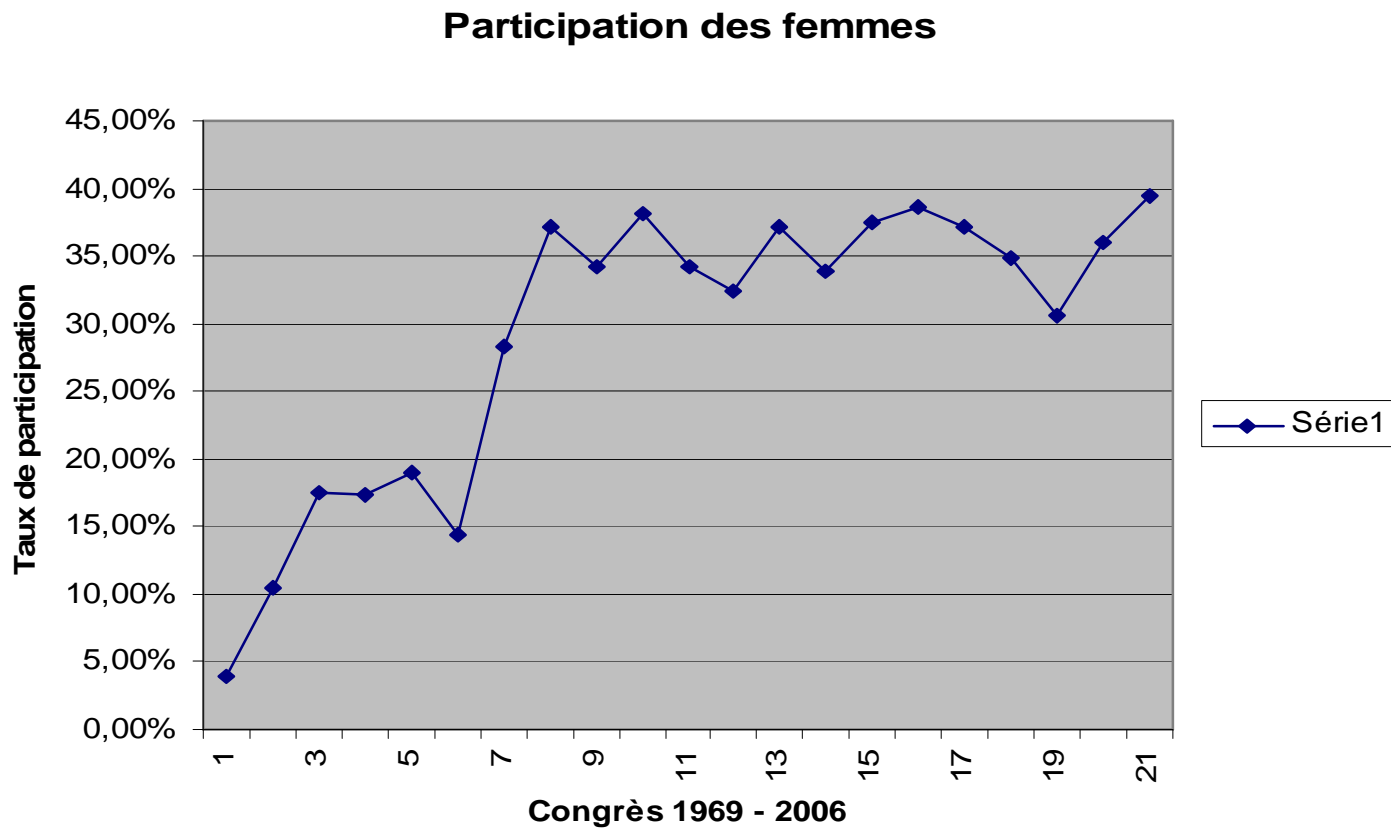
Comité Femmes FNEEQ-CSN
Mai 2008

Instances fédérales 1969 – 2006

		F	%	H	%	Autres	
sept-69	Assemblée de fondation	2	3,85%	50	92,59%	2	3,70%
juin-70	Congrès	8	10,53%	68	86,08%	3	3,80%
févr-72	Congrès	16	17,58%	75	81,52%	1	1,09%
juin-72	Conseil fédéral	16	17,39%	76	81,72%	1	1,08%
juin-72	Conseil fédéral	23	19,01%	98	79,67%	2	1,63%
juin-74	Conseil fédéral	16	14,41%	95	84,07%	2	1,77%
juin-76	Coseil fédéral	34	28,33%	86	69,35%	4	3,23%
juin-78	Conseil fédéral	55	37,16%	93	61,18%	4	2,63%
sept-80	Conseil fédéral	68	34,17%	131	64,22%	5	2,45%
juin-82	Congrès fédéral	78	38,05%	127	61,06%	3	1,44%
juin-84	Congrès fédéral	69	34,16%	133	63,03%	9	4,27%
juin-86	Congrès fédéral	55	32,35%	115	64,97%	7	3,95%
juin-88	Congrès fédéral	65	37,14%	110	61,80%	3	1,69%
juin-89	Congrès fédéral	47	33,81%	92	64,79%	3	2,11%
juin-91	Congrès fédéral	64	37,43%	107	62,21%	1	0,58%
juin-93	Congrès fédéral	59	38,56%	94	60,65%	2	1,29%
juin-95	Congrès fédéral	69	37,10%	117	61,58%	4	2,11%
juin-97	Congrès fédéral	66	34,92%	123	64,40%	2	1,05%
mai-00	Congrès fédéral	58	30,53%	132	68,39%	3	1,55%
mai-03	Congrès fédéral	74	35,92%	132	64,08%		0,00%
mai-06	Congrès fédéral	74	39,36%	114	60,00%	2	1,05%
		942	31%	2054	69%	61	3%

Comité Femmes FNEEQ-CSN
Mai 2008

Instances fédérales 1969 - 2006




Comité Femmes FNEEQ-CSN
Mai 2008


Bureau fédéral

	F	%	H	%
juin-84	6	40,00%	9	60,00%
juin-86	4	36,36%	7	63,64%
juin-88	2	20,00%	8	80,00%
juin-89	3	27,27%	8	72,73%
juin-91	3	42,86%	4	57,14%
juin-93	2	18,18%	9	81,82%
juin-95	4	30,77%	9	69,23%
juin-97	3	23,08%	10	76,92%
mai-00	7	50,00%	7	50,00%
mai-03	5	38,46%	8	61,54%
mai-06	5	35,71%	9	64,29%
	39	33%	79	67%

Comité Femmes FNEEQ-CSN
Mai 2008

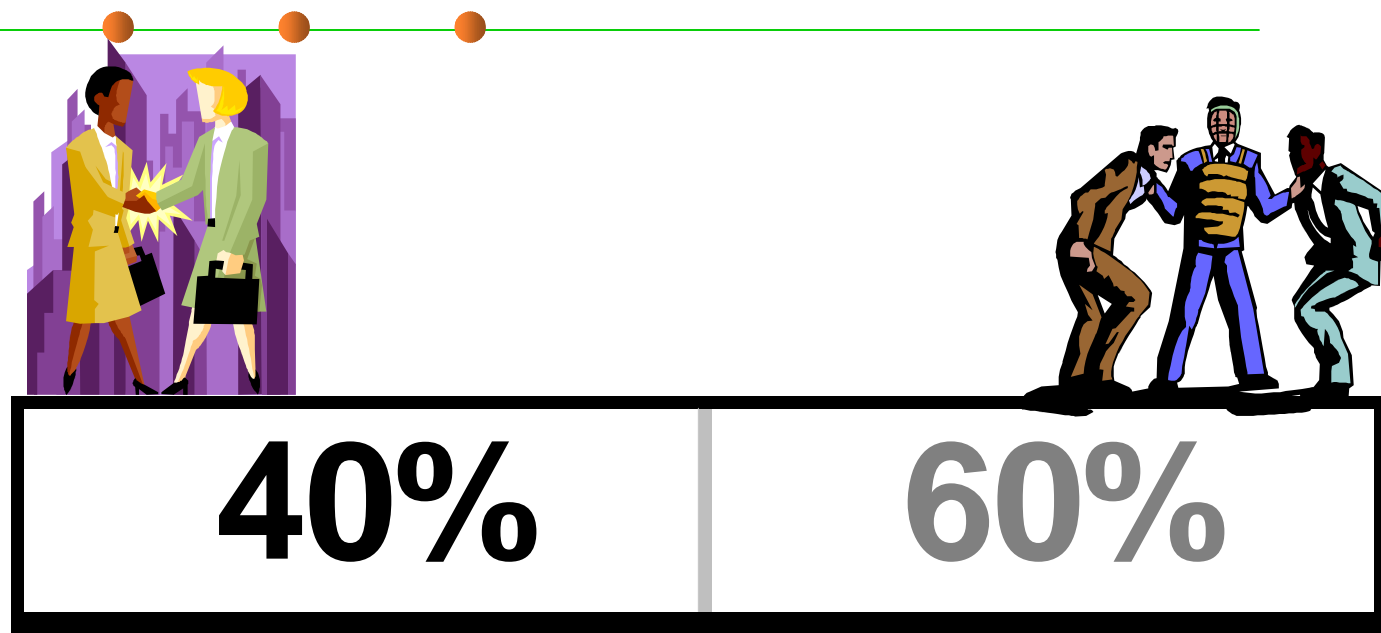


Comités exécutifs locaux par regroupement 2007-2008



F	H	
38,9%	61,1%	CÉGEP
39,5%	60,5%	PRIVÉ
41,7%	58,3%	UNIVERSITÉ

Comités exécutifs locaux 2007-2008



Exécutifs locaux : présidence

	F	H
CÉGEP	31%	69%
PRIVÉ	32%	68%
UNIVERSITÉ	42%	58%
	33%	65%

Exécutifs locaux : vice-présidence

	F	H
CÉGEP	47%	53%
PRIVÉ	45%	55%
UNIVERSITÉ	43%	57%
	45%	55%

Exécutifs locaux : secrétariat

	F	H
CÉGEP	49%	51%
PRIVÉ	65%	35%
UNIVERSITÉ	50%	50%
	55%	45%

Exécutifs locaux : trésorerie

	F	H
CÉGEP	41%	59%
PRIVÉ	35%	65%
UNIVERSITÉ	33%	67%
	36%	64%

Exécutifs locaux :

CRT/agent-agentes de griefs - autres

	F	H
CÉGEP	28%	72%
PRIVÉ	20%	80%
UNIVERSITÉ	54%	46%
	34%	66%

Portrait global

	Présidence		Vice-présidence		Secrétariat		Trésorie		CRT - Autres	
	F	H	F	H	F	H	F	H	F	H
CÉGEP	30,6%	69,4%	46,9%	53,1%	48,6%	51,4%	40,5%	59,5%	28,1%	71,9%
PRIVÉ	32,1%	67,9%	45,2%	54,8%	65,4%	34,6%	34,6%	65,4%	20,0%	80,0%
UNIVERSITÉ	41,7%	58,3%	41,7%	58,3%	41,7%	58,3%				
	33%	65%	45%	55%	52%	48%	38%	62%	24%	76%



Pour atteindre une réelle égalité

- n **Considérant** que les femmes forment la moitié des membres de la FNEEQ;
- n **Considérant** que cette proportion n'est jamais atteinte dans la composition de nos instances décisionnelles larges;
- n **Il est proposé** que le pourcentage d'hommes et de femmes participant aux instances de la fédération soit consigné aux procès-verbaux.
- n **Il est proposé** que le comité femmes de la FNEEQ élabore des outils pour recenser dans chacun des syndicats des trois regroupements toutes les informations pertinentes quant à la participation des femmes aux instances et divers comités syndicaux et qu'il intègre ces données dans le rapport du comité au congrès.
- n **Il est proposé** que le comité femmes de la FNEEQ élabore un plan d'action et de communication à présenter au congrès fédéral de 2009, y incluant des mesures de conciliation famille – travail – militantisme, pour soutenir les syndicats affiliés à améliorer la représentation des femmes dans leurs instances décisionnelles.
- n **Il est proposé** que la FNEEQ offre à ses militantes, au moins une fois dans le mandat 2009-2012, une formation en vue de les sensibiliser à la nécessité de participer à toutes les instances syndicales décisionnelles afin d'améliorer la vie démocratique de la fédération et d'aider à former une relève syndicale.



Équipe...

- n Réalisé par le Comité Femmes de la FNEEQ :
 - n Nicole Blouin, chargée de cours, Université Laval
 - n Carole Morache, enseignante, Cégep Montmorency
 - n Caroline Senneville, secrétaire-générale et responsable politique du comité

- n Collaboration
 - n Marielle Cauchy
 - n France Désaulniers