

LA  
PAROLE  
EST AUX  
ACTES



**fneeq**   
CSN

# Conseil fédéral de la FNEEQ

## **Augmentation du nombre d'étudiantes et d'étudiants en situation de handicap, diversification des profils étudiants et impacts sur la tâche enseignante**

---

RAPPORT DU COMITÉ ÉCOLE ET SOCIÉTÉ

FNEEQ – CSN

5 MAI 2022

# 1. Mise en contexte et mandats

## **Augmentation vertigineuse du nombre d'élèves EHDAA ou EESH :**

- Intégration en classe « régulière »;
- Manque de ressources : explosion exponentielle des diagnostics et demandes d'évaluation;
- Clauses ajoutées aux conventions collectives (primaire-secondaire, collégial, universitaire) : un pas dans la bonne direction mais qui ne circonscrit pas le problème;
- Pressions aux pédagogies inclusives, adoucies de solutions technopédagogiques, comme ultime solution.

# 1. Mise en contexte et mandats

## Rappel des mandats:

Que le comité école et société réalise, en collaboration avec les coordinations des regroupements, une étude sur l'impact de l'augmentation des cas de EHDAA, EESH et de EBP sur la tâche des enseignant-es dans les trois regroupements (en considérant notamment le rôle des enseignant-es dans leur encadrement, l'impact de leur intégration sur les conditions de travail, les défis pédagogiques qu'ils posent quant au respect de l'autonomie professionnelle et des compétences disciplinaires et pédagogiques ([recommandation BF-1, FNEEQ, 2018, p. 6](#)) et en fonction des mémoires des syndicats membres;

## À ce mandat s'est ajouté celui adopté au 33<sup>e</sup> congrès de la FNEEQ (juin 2021) de

porte[r] une attention prioritaire aux enjeux relatifs aux transformations de l'éducation, de l'enseignement supérieur et de la profession enseignante suivants : [...] la diversification des profils étudiants, notamment l'impact de l'augmentation du nombre d'étudiantes et d'étudiants en situation de handicap » ([recommandation BF-1, FNEEQ, 2021, p. 13](#)).

# Plan de la présentation

1. Mise en contexte et mandat
2. Bref retour historique sur l'intégration des élèves en difficulté
3. Portrait des élèves en difficulté et diversification des profils
4. Aspects financiers
5. Accommodements tous azimuts: impact sur la tâche enseignante
6. Défis pédagogiques: CUA et pédagogies inclusives
7. Au-delà d'une vision néolibérale de la réussite scolaire
8. Recommandations

## 2. Retour historique sur l'intégration et l'inclusion

*3 phases de l'intégration des élèves en difficulté :*

- 1) Avant la réforme de l'éducation des années soixante (1920-1965) - Période ségrégative
- 2) 1965-1980 - Période intégrative
- 3) 1980-90 à aujourd'hui - De la période intégrative à la période inclusive

Cette pression à l'intégration entraîne un choc important entre les objectifs réels de l'école québécoise, ses moyens et la formation du personnel enseignant œuvrant dans les établissements scolaires.

### 3. Portrait des élèves en difficulté et diversification des profils

**Aspects juridiques – Rappel** : La notion d'accommodement découle de l'obligation de ne pas discriminer, enchâssée dans l'article 10 de la Charte québécoise des droits et libertés.

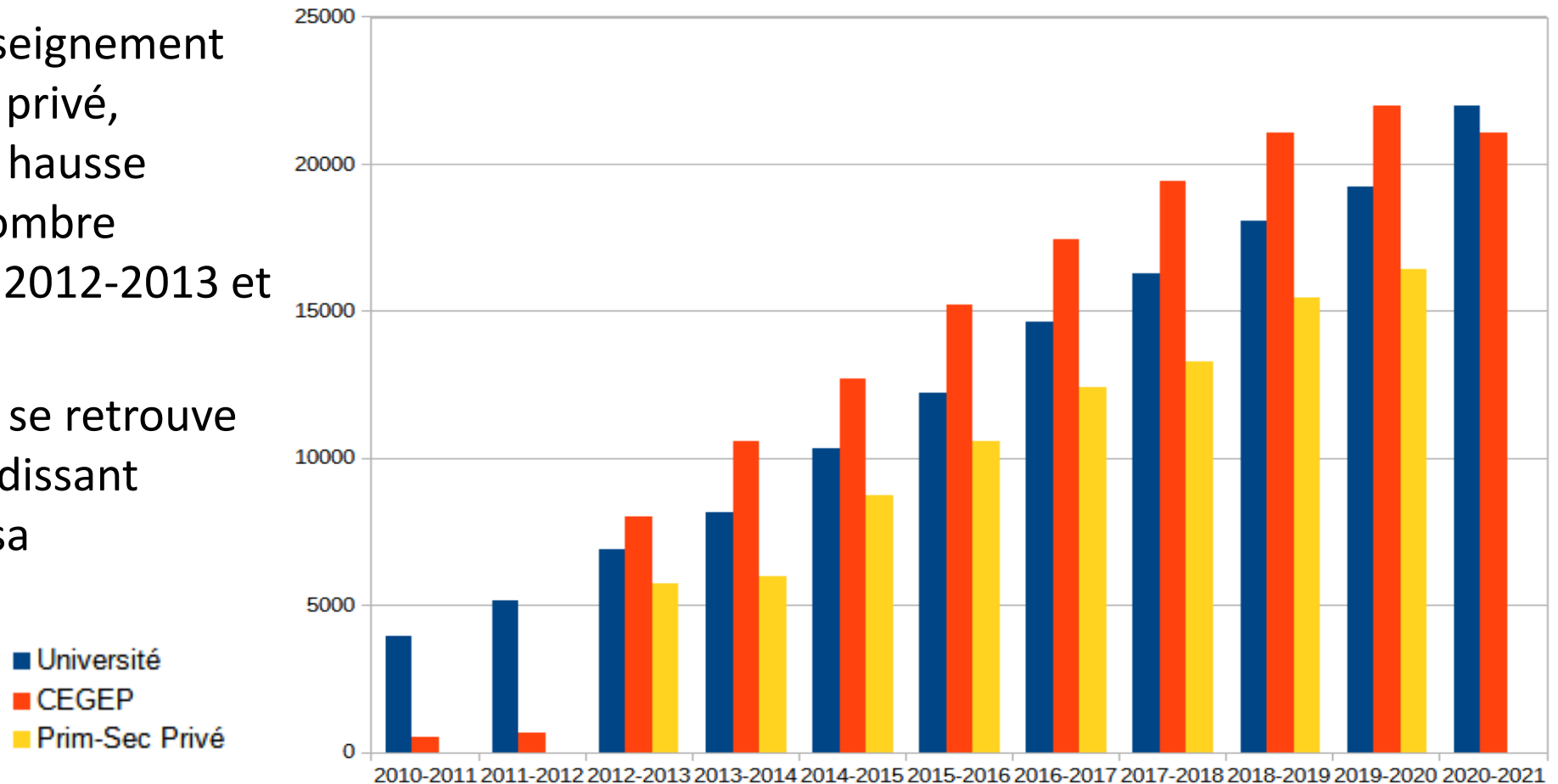
#### **Définition du concept EESH/EHDAA et confusion sémantique EBP :**

- À l'origine, les appellations EHDAA, EESH et EBP renvoient toutes à des étudiant-es en situation de handicap physique, mental ou cognitif.
- Progressivement, le maintien des appellations EESH et EBP donne à penser (à tort) que EBP renvoie à des profils étudiants autres que les EESH.
- La prise en compte de la diversification des profils étudiants dans l'analyse de la réussite scolaire nourrit cet élargissement à d'autres profils qui ne sont pas tous concernés par des enjeux de discrimination (nuance pourtant importante).

### 3. Portrait des élèves en difficulté et diversification des profils (suite)

Évolution du nombre d'élèves en situation de handicap (2010-2021) par secteur

- Aux trois ordres d'enseignement (primaire/secondaire privé, collégial, université) : hausse d'environ 180% du nombre d'EHDAA/EESH entre 2012-2013 et 2019-2020
- Chaque enseignant-e se retrouve avec un nombre grandissant d'EHDAA/EESH sous sa responsabilité



## 4. Aspects financiers

### **Quelques constantes pour les trois ordres d'enseignement :**

- Financement insuffisant (n'a pas suivi la montée fulgurante des EHDAA/EESH).
- Ressources peu ou pas utilisées à des fins de reconnaissance des tâches déjà effectuées par les enseignant-es auprès de leurs élèves et étudiant-es en difficulté.
- «Détournement» des ressources : élargissement à d'autres profils étudiants et orientation vers des enjeux de réussite scolaire.
- Mainmise des directions sur ces ressources (enseignant-es peu ou pas consultés sur la façon d'attribuer les ressources).



## 5. Accommodements tous azimuts: impact sur la tâche enseignante

- Augmentation de la charge de travail et manque de ressources à tous les niveaux:
  - Plans d'interventions et charges associées aux interventions en sous-traitance;
  - Alourdissement de l'encadrement des étudiant-es;
  - Pressions sur autonomie professionnelle et conditions de travail.
- Augmentation de tâche peu conventionnée:
  - Certaines clauses ont pu être négociées ;
  - Compensation financière reconnaît l'augmentation de la tâche sans y remédier;
  - Statut précaire des chargé-es de cours s'invite aussi dans le dossier.

## 5. Accommodements tous azimuts: impact sur la tâche enseignante

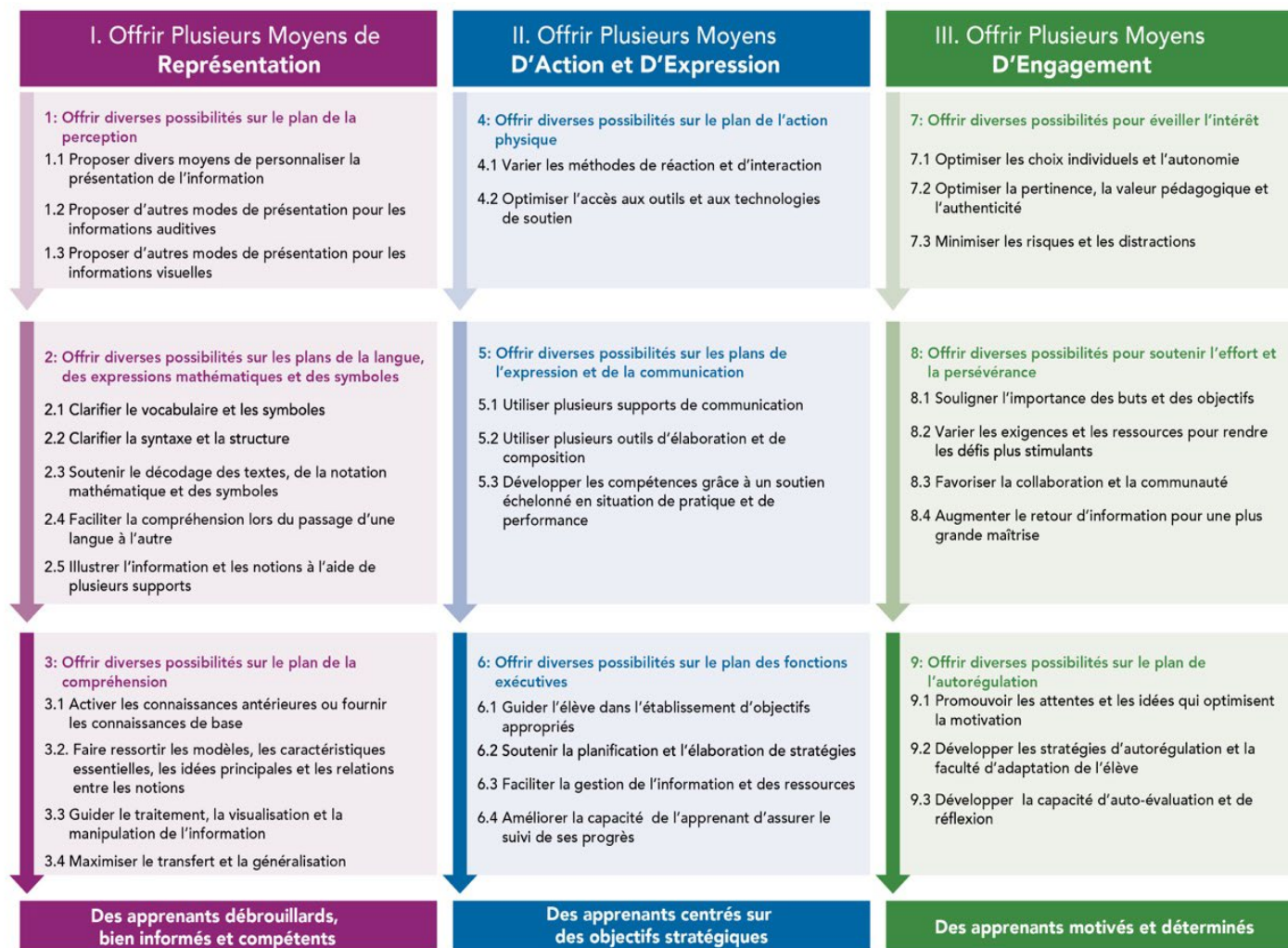
- Confusion entre le rôle des enseignant-es et celui des services adaptés :
  - Suggestions d'accommodements en contradiction avec les pratiques pédagogiques;
  - Manque de soutien ou travail en silo.
- Politiques d'accommodement varient selon les réalités des régions et des campus (ex: transmission des informations)
  - Confidentialité des diagnostics: enjeux de santé sécurité au travail et de gestion de classe.

## 6. Défis pédagogiques: CUA et pédagogies inclusives

- *École inclusive*: éducation accessible et de qualité pour tous les élèves, indépendamment de leur niveau d'habiletés, de leur origine socio-économique et ethnoculturelle ([Teixeira, 2019](#)).
- *CUA*: conception de l'enseignement destinée à faire en sorte que toute personne étudiante, quelle qu'elle soit, puisse apprendre.
  - modifier les planifications et les évaluations en amont pour que tout le monde puisse réussir le cours.
  - Pression à intégrer les TIC, voire l'IA, alors que ce n'est pas exigé de la CUA.

- Les services d'adaptation mesurent mal les impacts des exigences qu'implique la CUA.
- Instrumentalisation de la CUA qui vise quasi exclusivement les enseignant-es, et non pas le système scolaire qui, lui, ne semble pas vouloir s'adapter tant que cela à une réelle prise en compte de l'inclusion.

## Lignes Directrices de la Conception Universelle de L'Apprentissage



# 7. Au-delà d'une vision néolibérale de la réussite scolaire

- Réussite éducative vs réussite scolaire.
- Détournement des politiques d'inclusion des étudiant-es en difficulté vers l'enjeu de la réussite, du droit à l'éducation à une injonction à la réussite encadrée par des cibles de diplomation à atteindre.
- Plan d'action pour la réussite en enseignement supérieur (PARES) :
  - Réussite: prisme des données mesurables;
  - Ne tient pas compte des impacts de l'enseignement en temps de pandémie;
  - Données demeurent incomplètes pour étudiant-es EESH, étudiant-es internationaux et issus de l'immigration récente, membres LGBTQ+, personnes racisées et étudiant-es qui ont rapport non traditionnel aux études;
  - Aucune mesure spécifique pour les EESH.

## 7. Au-delà d'une vision néolibérale de la réussite scolaire

- Impacts sur les étudiant-es :
  - Pression à la performance, problématiques liées à l'anxiété
  - Course aux diagnostics, voire à la (sur)médication
    - Évaluation diagnostique chronophage et onéreuse
  - Recours compensatoire à d'autres accommodements
  - Bénéfices relatifs des mesures d'accommodement proposées

## 7. Au-delà d'une vision néolibérale de la réussite scolaire

- Pour une véritable réussite éducative :  
de l'école usine à l'école humaine
  - Approche sociale de la réussite
  - Réflexion globale sur l'éducation et la société
  - Des ressources à la hauteur des besoins
  - Reconnaissance du travail enseignant
  - Réduction de la taille des groupes

LA  
PAROLE  
EST AUX  
ACTES



Merci pour  
votre écoute !

---